

2024년 9월중

# 부산지역 신설법인 현황

2024. 9.



# < 조사개요 >

## 1. 조사명

- 「2024년 9월중 부산지역 신설법인 현황」

## 2. 조사목적

- 월별 부산지역 신설법인 현황 분석을 통한 부산지역 경제 동향 파악
- 향후 경기를 예측하기 위한 참고자료 마련

## 3. 조사대상

- 2024년 9월 부산지역 신설법인

## 4. 조사방법

- 현장 방문 조사(부산지방법원 등기국)

## 5. 조사내용

- 부산지역의 신설법인 창업 현황
- 업종, 자본금 규모에 따른 분류

## 6. 주의사항

- 각 항목의 비율은 소수점 둘째자리에서 반올림되었으므로 비율의 합이 100.0%가 되지 않을 수 있음

# 한 눈에 보는 부산지역 신설법인

2024년 9월 기준

## 2024년 9월 부산지역 신설법인



**289개체**  
(↓ 21.5%)

※괄호 안은 전년동월 대비 증감수치임

2023년 9월 : 368개체  
2024년 8월 : 310개체

일평균 신설법인 설립 개체 : 16.1개체  
※신고가능일수 : 18일

## 업종별 신설법인 증감 현황

증가 ↑

감소 ↓

유통업  
- 79개체(↑1.3%)

부동산 및 장비임대업  
- 36개체(↓41.0%)

건설업  
- 20개체(↓31.0%)

서비스업  
- 72개체(↓28.0%)

※괄호 안은 전년동월 대비 증감수치임

## 자본금 규모별 현황



**5천만원 미만**  
(79.2%)

5천만원 미만 : 229개체 (79.2%)  
5천만원 이상 1억원 미만 : 3개체 (1.0%)  
1억원 이상 2억원 미만 : 40개체 (13.8%)  
2억원 이상 3억원 미만 : 3개체 (1.0%)  
3억원 이상 : 14개체 (4.8%)

## 지역별 신설법인 현황

최다 신설법인 구·군

**해운대구**  
(16.6%)



1. 해운대구 48개체 (16.6%)(-)
2. 강서구 32개체 (11.1%)(↑1)
3. 남구 30개체 (10.4%)(↑1)
4. 동래구 23개체 (8.0%)(↑3)
5. 사하구 23개체 (8.0%)(↑1)

※괄호 안은 비중, 전년동월 대비 순위증감 순

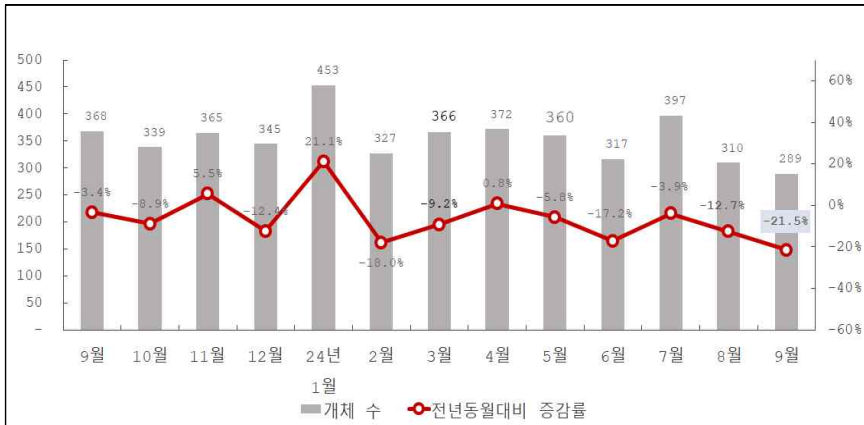
# 2024년 부산지역 신설법인

## 1 개관

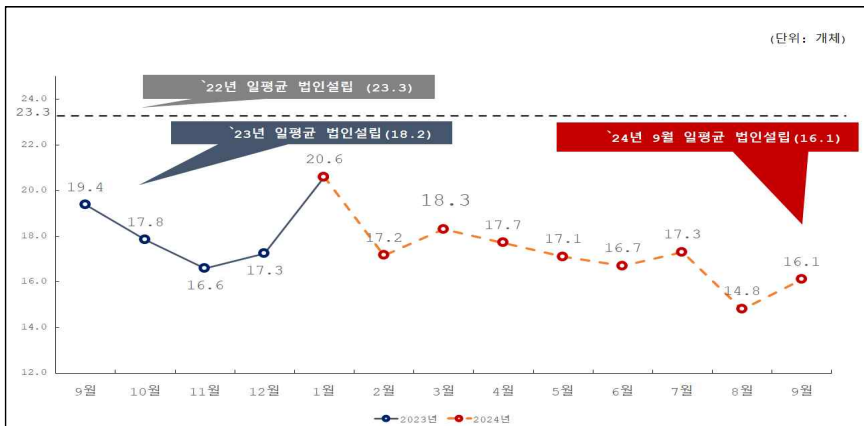
2024년 9월중 부산지역 신설법인은 전년동월 대비 21.5% 감소

- 2024년 9월중 부산지역 신설법인 289개체로, 전년동월 대비 79개체(21.5%) 감소, 전월 310개체 대비 21개체(6.8%) 감소
  - 국내 경기 부진에 따른 부동산업, 건설업, 서비스업, 제조업 등의 창업 부진으로 전년 동월 및 전월 대비 신설법인 감소
- 일평균 신설법인 설립 개체는 16.1개체로 전년동월(19.4개체) 대비 3.3개 감소
  - 신고가능일수 : 18일 (※전년동월: 19일)

◎ 최근 1년 부산지역 신설법인 추이



◎ 신고가능일수 기준 일평균 법인설립 추이

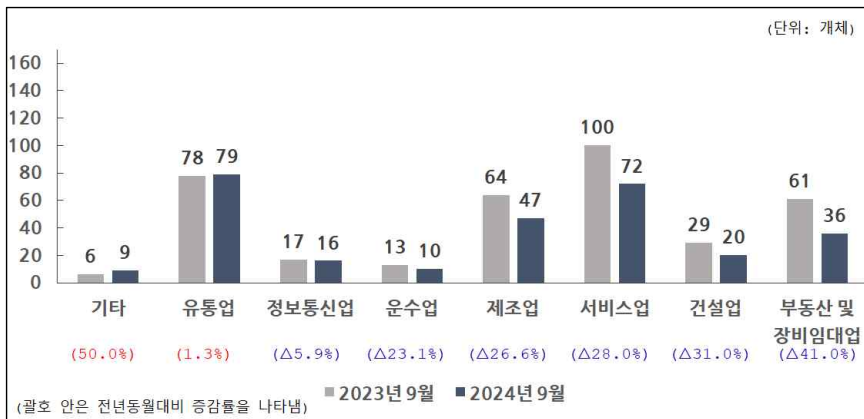


## 2 업종별 현황

부동산업·건설업·서비스업·제조업 전년동월 대비 신설법인 감소

- 부동산업은 36개체로 전년동월(61개체) 대비 25개체(△41.0%) 감소
  - 고금리 장기화, 부동산 경기 부진 지속, 부동산 가격 하락 등의 영향으로 부동산업 신설법인 감소세 반기 이상 지속
- 건설업은 20개체로 전년동월(29개체) 대비 9개체(△31.0%) 감소
  - 시멘트, 레미콘 등 건설자재 가격 상승과 고금리로 인한 PF자금조달 곤란, 부동산시장 침체 여파에 의한 업황 부진으로 신설법인 감소
- 제조업은 47개체로 전년동월(64개체) 대비 13개체(△26.6%) 감소
  - 고물가 및 고금리 장기화로 인한 내수침체로 음식료품(△61.1%), 섬유 의류(△71.4%)등의 소비재 위주의 제조업이 전년동월 대비 감소세 지속
- 이외에도 정보통신업 16개체(△5.9%), 운수업 10개체(△23.1%), 서비스업 72개체(△28.0%) 등으로 집계

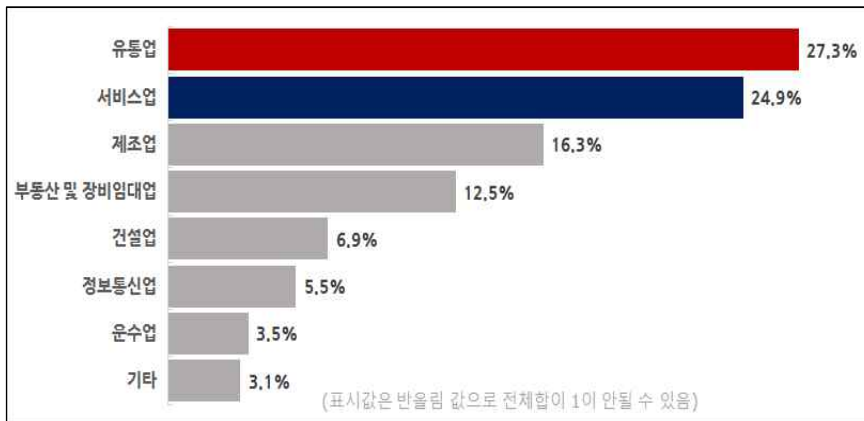
◎ 업종별 전년동월대비 증감 현황



## 업종별 비중으로는 유통업이 가장 큰 비중을 차지

- 2024년 9월중 부산지역 신설법인의 업종별 비중을 살펴보면, ‘유통업’이 79개체(27.3%)로 가장 높음
- 이어서 서비스업(24.9%), 제조업(16.3%), 부동산 및 장비임대업(12.5%), 건설업(6.9%), 정보통신업(5.5%), 운수업(3.5%)순으로 집계

◎ 업종별 신설법인 비중

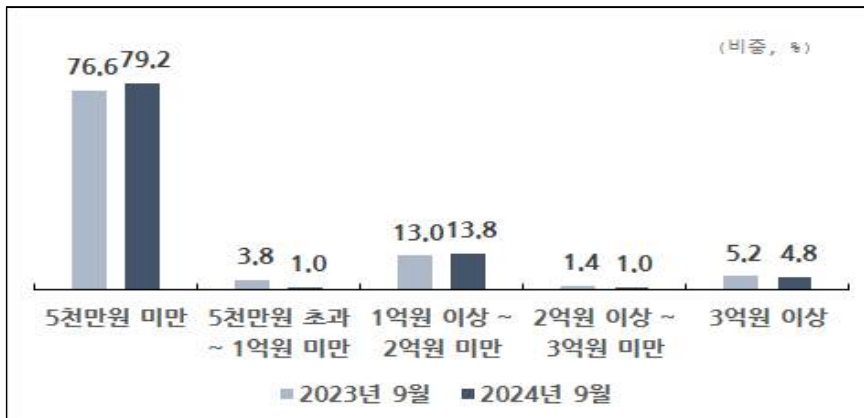


### 3 자본금 규모 및 구·군별 신설법인 현황

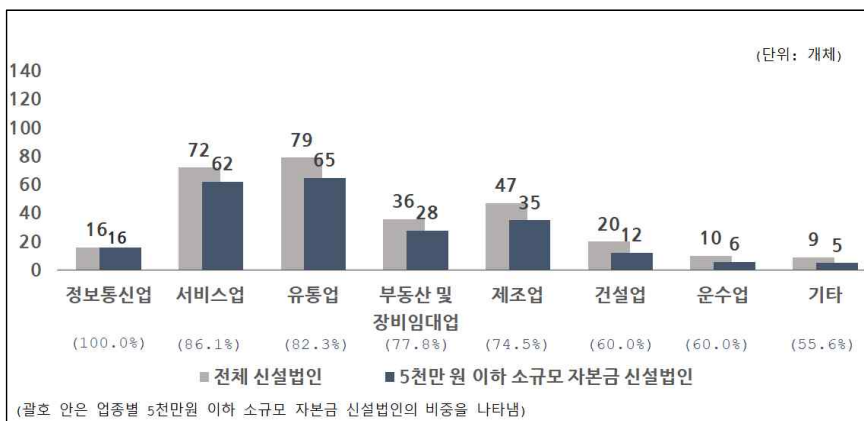
#### 5천만 원 이하의 소규모 자본 신설법인이 대다수

- 자본금 규모별 현황을 살펴보면, 5천만 원 이하의 소규모 자본 신설법인이 229개체(79.2%)로 가장 많은 비중을 차지
  - 이어서 1억 원 이상 2억 원 미만이 40개체(13.8%), 3억 원 이상이 14개체(4.8%), 2억 원 이상 3억 원 미만이 3개체(1.0%), 5천만 원 초과 1억 원 미만이 3개체(1.0%)로 집계
- 업종별 5천만 원 이하 소규모 자본 법인 비중을 살펴보면, ‘정보통신업’이 100.0%(16개체 중 16개체)로 가장 높게 나타남
  - 그 외 서비스업(86.1%), 유통업(82.3%), 부동산 및 장비임대(77.8%), 제조업(74.5%), 건설업(60.0%), 운수업(60.0%)순으로 집계

◎ 신설법인 자본금 규모별 비중



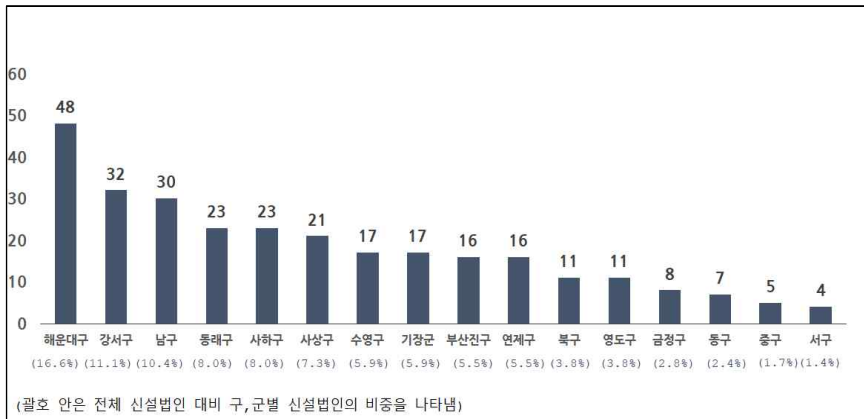
◎ 업종별 소규모 자본금 신설법인 비중



## 구·군별 신설법인으로는 해운대구에서 가장 많은 신설법인 설립

- 해운대구가 48개체로 2024년 9월 신설법인 중 16.6%를 차지
- 이어서 강서구(11.1%), 남구(10.4%), 동래구와 사하구(8.0), 사상구(7.3%), 수영구와 기장군(5.9%), 부산진구와 연제구(4.5%), 북구와 영도구(3.8%), 금정구(2.8%), 동구(2.4%), 중구(1.7%), 서구(1.4%)순으로 집계

◎ 2024년 9월 구·군별 신설법인 현황





# 2024년 부산지역 신설법인 현황 통계표

(단위 : 개체, %)

구	분	2023년			2024년				증 감 률			
		8월	9월	누계 (9월)	8월	9월 (당월)	누계 (9월)	비중	전월비	전 년 동월비	전 년 동기비	
합	계	355	368	3,446	310	289	3,191	-	△6.8	△21.5	△7.4	
산업	제조업	음·식료품	13	18	71	7	7	73	2.4%	0.0	△61.1	2.8
		섬유·의류·신발·가죽·가방	8	7	43	2	2	47	0.7%	0.0	△71.4	9.3
		화학·고무·플라스틱	3	5	30	5	2	49	0.7%	△60.0	△60.0	63.3
		기계조립·금속·철강·전자·전기	25	32	240	24	27	240	9.3%	12.5	△15.6	0.0
		(자동차부품)	4	3	24	1	2	17	0.7%	100.0	△33.3	△29.2
		기타제조업	6	2	63	4	9	69	3.1%	125.0	350.0	9.5
	소계	55	64	447	42	47	478	16.3%	11.9	△26.6	6.9	
별	건설업	32	29	318	29	20	263	6.9%	△31.0	△31.0	△17.3	
	유통업	81	78	821	87	79	818	27.3%	△9.2	1.3	△0.4	
	운수업	7	13	136	10	10	119	3.5%	0.0	△23.1	△12.5	
	정보통신업	19	17	198	16	16	184	5.5%	0.0	△5.9	△7.1	
	부동산 및 장비임대업	57	61	527	38	36	403	12.5%	△5.3	△41.0	△23.5	
	서비스업	98	100	941	82	72	862	24.9%	△12.2	△28.0	△8.4	
	기타	6	6	58	6	9	64	3.1%	50.0	50.0	10.3	
자본규모별	5천만원 이하	286	282	2,706	254	229	2,567	79.2%	△9.8	△18.8	△5.1	
	5천만원 초과~1억원 미만	8	14	69	2	3	67	1.0%	50.0	△78.6	△2.9	
	1억원 이상~2억원 미만	40	48	450	30	40	369	13.8%	33.3	△16.7	△18.0	
	2억원 이상~3억원 미만	4	5	67	8	3	57	1.0%	△62.5	△40.0	△14.9	
	3억원 이상	17	19	154	16	14	131	4.8%	△12.5	△26.3	△14.9	