

더 잘되는 부산경제  
함께 하는 부산상공회의소

# 2025년 5월 부산광역시 고용동향

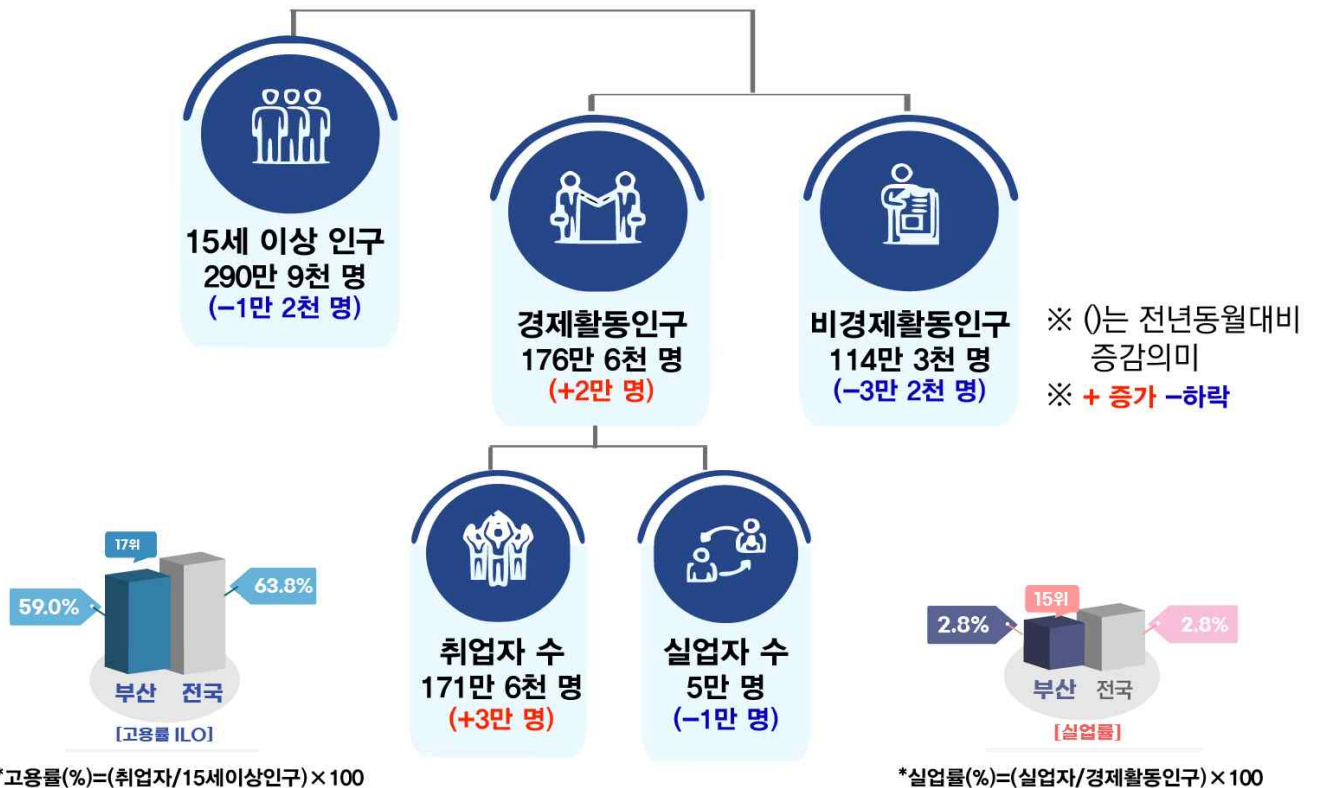
2025. 6. 11.(수)



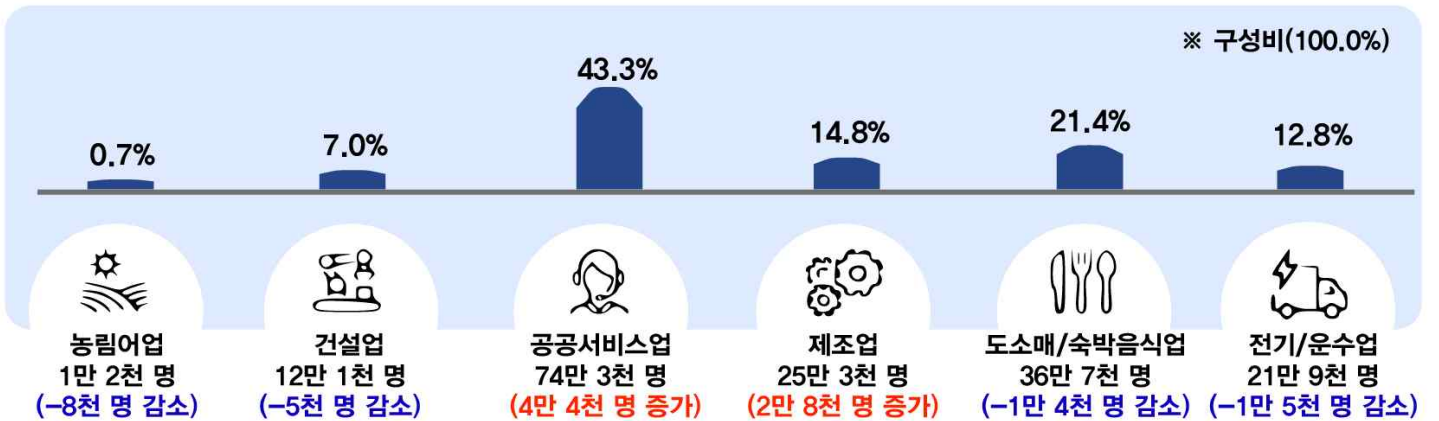


# 2025년 5월 부산광역시 고용동향

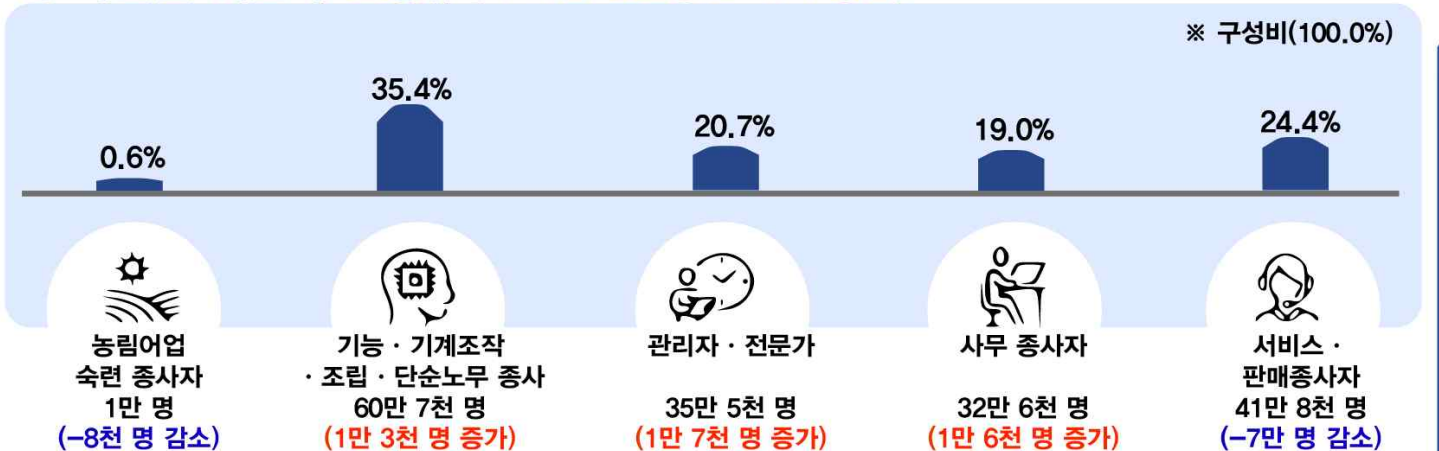
## 1. 경제활동인구 구조[ ( ) 수치는 전년동월 대비 증감 ]



## 2. 산업별 취업자 현황[ ( ) 수치는 전년동월 대비 증감 ]



## 3. 직업별 취업자 현황[ ( ) 수치는 전년동월 대비 증감 ]





# 2025년 5월 부산광역시 고용동향

## 4. 부산 고용지표

구분	ILO 고용률*	OECD 고용률**	실업률	취업자 수	실업자
2025년 5월	59.0%	68.3%	2.8%	171만 6천명	5만 명
전년동월 대비	1.3%p 상승	2.0%p 상승	1.0%p 하락	3만 명 (1.8%) 증가	1만 명 (-16.9%) 감소
전월 대비	0.3%p 상승	0.1%p 상승	0.6%p 상승	7천 명 (0.4%) 증가	1만 3천 명 (33.4%) 증가
순위	전국 16위(전월 17위) 7대 도시 6위	전국 14위(전월 14위) 7대 도시 4위	전국 9위(전월 15위) 7대 도시 2위	-	-

\*ILO(국제노동기구) 고용률: 15세 이상 고용률

\*\*OECD(경제협력개발기구): 15~64세 고용률

## 5. 부·울·경 고용지표

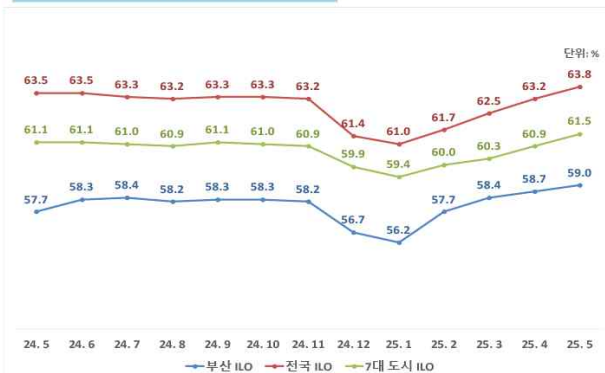
(단위: 천명, %)

구분	15세 이상 인구					경제활동 참가율	실업률	고용률			
	경제활동인구		비경제 활동인구	15~64세 (OECD)	순위			15세이상 (ILO)	순위		
	취업자	실업자									
전국	45,734	30,012	29,160	853	15,722	65.6	2.8	70.5	-	63.8	-
<b>부산</b>	<b>2,909</b>	<b>1,766</b>	<b>1,716</b>	<b>50</b>	<b>1,143</b>	<b>60.7</b>	<b>2.8</b>	<b>68.3</b>	<b>14(4)</b>	<b>59.0</b>	<b>16(6)</b>
울산	961	596	581	15	365	62.0	2.6	60.4	15(5)	67.0	15(5)
경남	2,839	1,836	1,803	33	1,003	64.7	1.8	69.5	10	63.5	11
7대도시 (평균)	2,814	1,791	1,7303	61	1,023	63.6	3.1	69.2	-	61.5	-

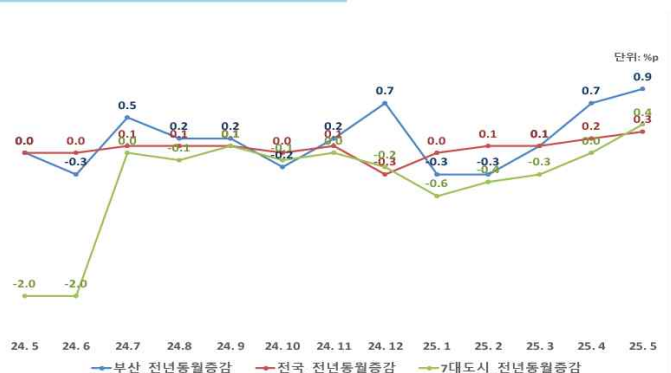
## 6. 2025년 5월 고용률

- ILO 기준 : 전년동월 대비 **1.3%p 상승** ▶ (전월대비 **0.3%p 상승**)
- OECD 기준 : 전년동월 대비 **2.0%p 상승** ▶ (전월 대비 **0.1%p 상승**)

고용률(ILO 기준)



고용률(ILO 기준) 증감추이



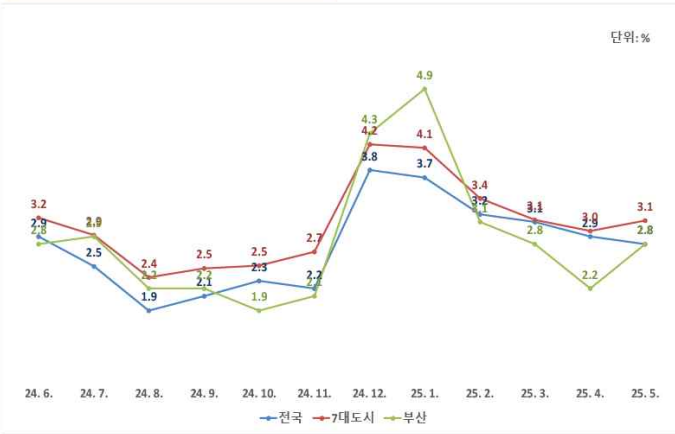


# 2025년 5월 부산광역시 고용동향

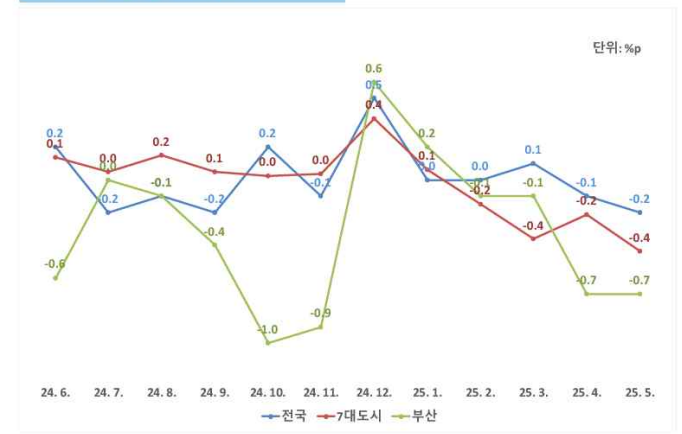
## 7. 실업자 동향

- 부산 실업률 2.8% 전년동월 대비 0.7%p 하락 (전월 대비 0.6%p 상승)
- 실업자 수 5만 명 전년동월 대비 1만 명(-16.9%) 감소 (전월 대비 1만 3천 명(33.4% 증가))

실업률 추이



실업률 증감 추이



## 8. 취업자 수(전년동월대비 증감/증감률)

- 부산 취업자 수 171만 6천 명 전년 동월 대비 3만 명(1.8%) 증가 (전월 대비 7천 명(0.4%) 증가)

산업별	직업별	지위별	연령별
<b>제조업</b> 2만 8천 명 (+12.5%)	<b>관리자·전문가</b> 1만 7천 명 (+4.9%)	<b>자영업자</b> -1만 8천 명 (-5.7%)	<b>15~29세</b> -1만 9천 명 (-8.3%)
<b>건설업</b> 9천 명 (+0.7%)	<b>사무종사자</b> 1만 6천 명 (+5.1%)	<b>상용근로자</b> 7만 1천 명 (7.6%)	<b>30~39세</b> 5천 명 (+1.8%)
<b>도소매 음식숙박업</b> -1만 4천 명 (-3.7%)	<b>서비스·판매종사자</b> -7천 명 (-1.6%)	<b>임시근로자</b> -3만 6천 명 (-9.5%)	<b>40~49세</b> -2천명 (-0.4%)
<b>공공서비스</b> 4만 4천 명 (+6.2%)	<b>농림어업종사자</b> -8천 명 (-45.9%)	<b>일용근로자</b> 1만 4천 명 (35.1%)	<b>50~59세</b> 1만 5천 명 (4.0%)
<b>전기/운수</b> -1만 5천 명 (-6.4%)	<b>기능/기계</b> 1만 3천 명 (+2.1%)		<b>60대 이상</b> 2만 9천 명 (7.1%)