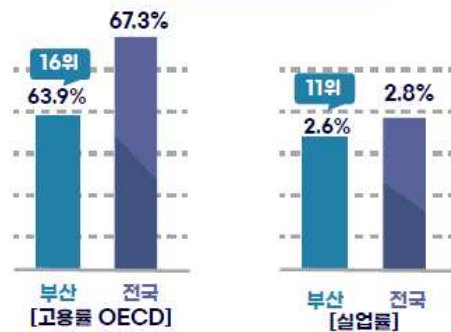
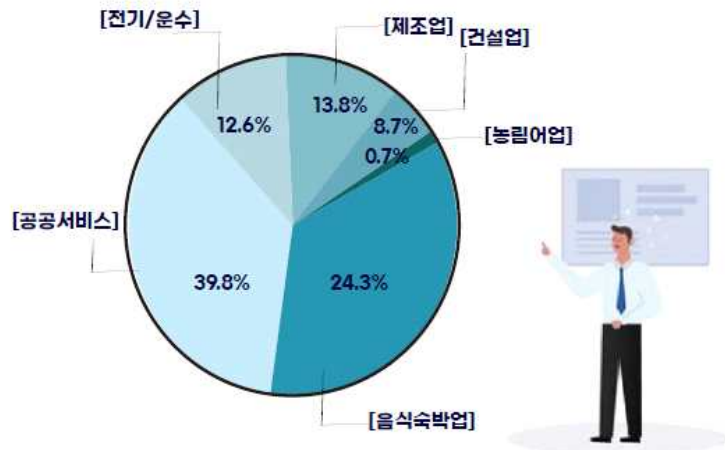
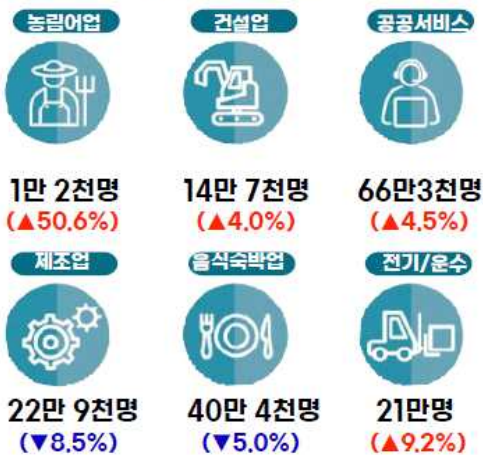


2021년 10월 부산지역 고용동향

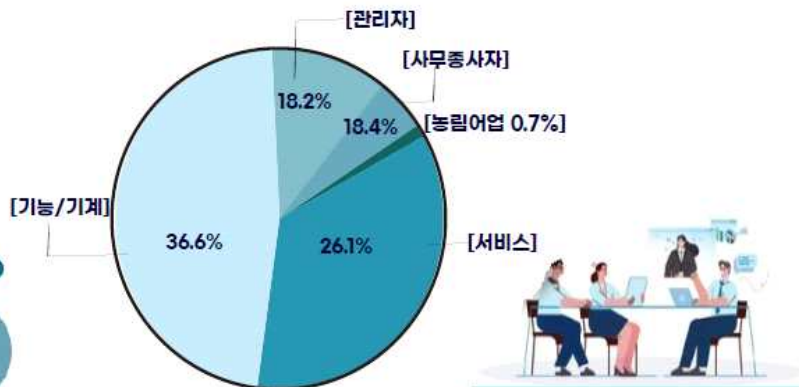
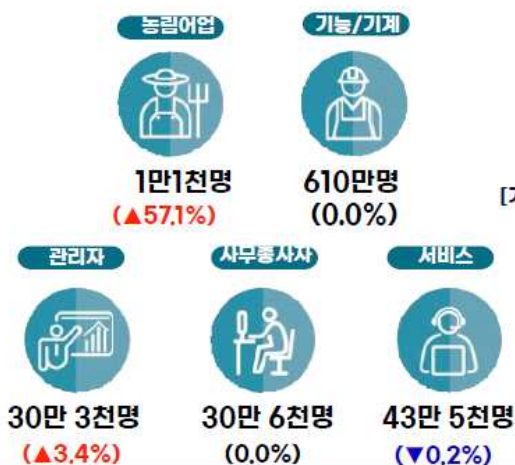
1. 경제활동인구 조사(전년동월대비)



2. 산업별 취업자 현황 (전년동월대비)



3. 직업별 취업자 현황(전년동월대비)



2021년 10월 부산지역 고용동향 요약

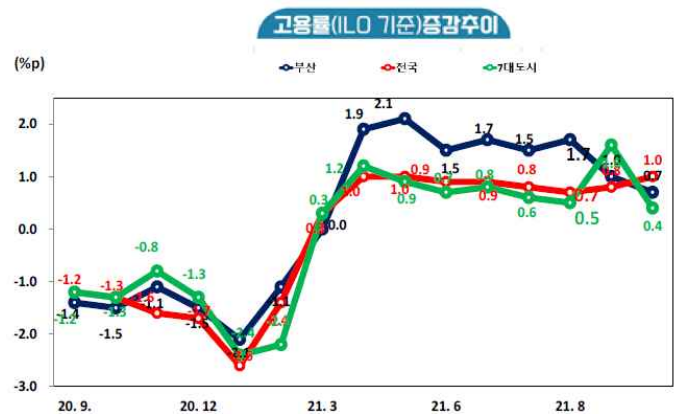
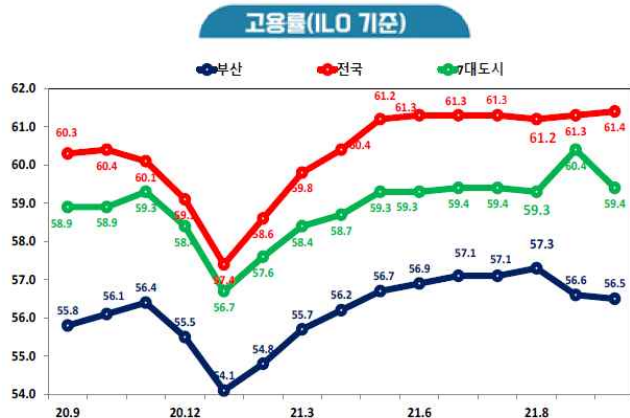
- **ILO 고용률(15세이상) 56.5%**(전년동월 대비 0.4%p▲ 전월 대비 0.1%p▼)
 - ILO 고용률 전국 17위(전월 17위), 7대 도시 7위
- **OECD 고용률(15~64세) 63.9%**(전년동월 대비 0.7%p▲ 전월 대비 0.3%p▼)
 - OECD 고용률 전국 16위(전월 15위), 7대 도시 6위
- **취업자 수 166만 4천명**(전년동월 대비 1만 4천명 1.5% ▲ 전월 대비 5천명 1.3%▼)
- **실업률 2.6%**(전년동월 대비 0.9%p ▼ 전월 대비 0.1%p▲)
 - 실업자 수 4만 4천명(전년동월 대비 1만5천명 25.8%p▼ 전월 대비 1천명 1.0%p▲)
 - 실업률 전국 11위, 7대 도시 4위

1. 고용지표 전반

구분	15세 이상 인구					경제활동 참가율	실업률	고용률			
	총인구	경제활동 인구		비경제 활동인구	15~64세 (OECD)			순위	15~64세 (ILO)	순위	
		취업자	실업자								
전국	45,148	28,528	27,741	788	16,620	63.2	2.8	67.3	-	61.4	-
7대도시	2,806	1,722	1,665	56	1,084	61.4	2.8	66.2	-	59.4	-
울산	960	581	564	17	379	60.6	3.0	64.1	15(5)	58.8	15(5)
경남	2,854	1,812	1,755	56	1,042	63.5	3.1	66.1	12	61.5	13
부산	2,948	1,708	1,664	44	1,240	58.0	2.6	63.9	16(6)	56.5	17(7)

2. 고용률

- 10월 부산 고용률 (ILO 기준) 전년동월 대비 0.4%p 상승 56.5% ▶ (전월 대비 0.1%p▼) (OECD 기준) 전년동월 대비 0.7%p 상승 63.9% ▶ (전월 대비 0.3%p▼)



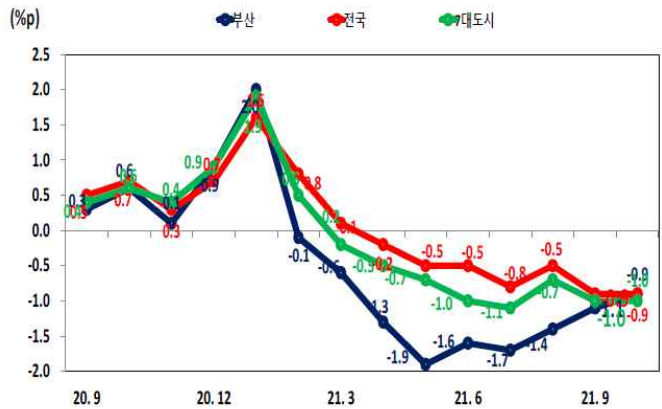
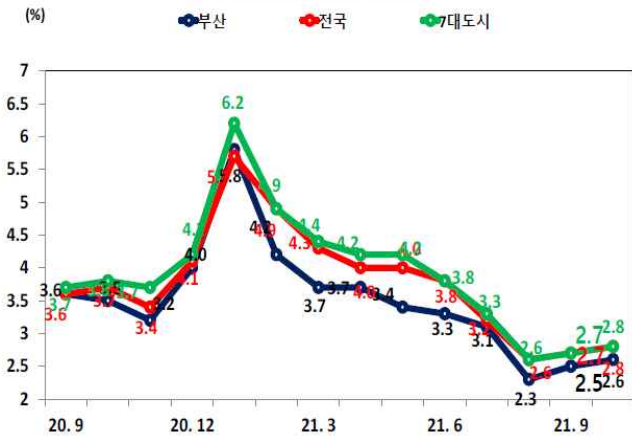
2021년 10월 부산지역 고용동향 요약

3. 실업률

- 10월 부산 실업률 전년동월 대비 **0.9%p▼** 2.6% (전월 대비 **0.1%p▲**)
- 실업자 수 전년동월 대비 1만 5천명(25.8%) 감소 (전월 대비 1천명 증가)

실업률 추이

실업률 증감 추이



4. 취업자 수

- 10월 부산 취업자 수 전년동월 대비 **1만 4천명(0.8% 증가)** 166만 4천명(전월 대비 4천명 감소)

산업별	직업별	끼워별	연령별
제조업 -21천명 (-8.5%)	관리직 10천명 (3.4%)	자영업 26천명 (6.6%)	15~29세 -13천명 (-5.4%)
건설업 6천명 (4.0%)	사무직 변동없음	상업직 -11천명 (-1.3%)	30대 13천명 (4.6%)
음식숙박업 -21천명 (-5.0%)	서비스업 -1천명 (-0.2%)	일용직 20천명 (6.8%)	40대 -3천명 (-0.9%)
공공서비스 29천명 (4.5%)	기능/기계 변동없음	일용직 -22천명 (-22.2%)	50대 -15천명 (-1.3%)
전기/운수 18천명 (9.2%)			60대 이상 22천명 (6.1%)