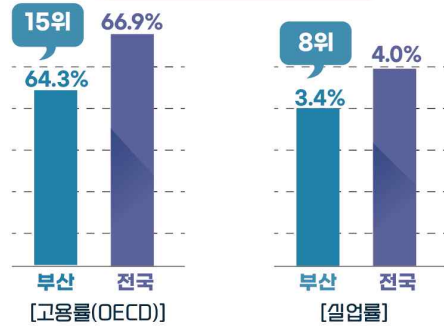
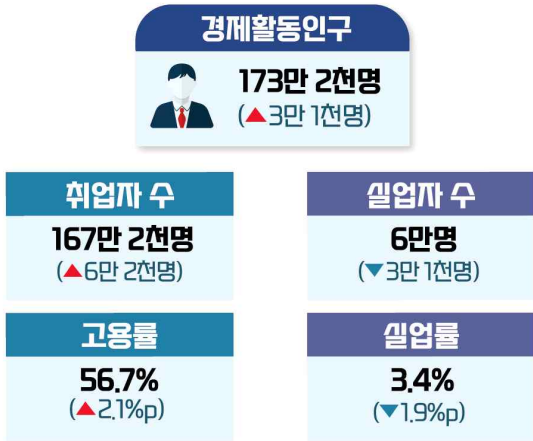


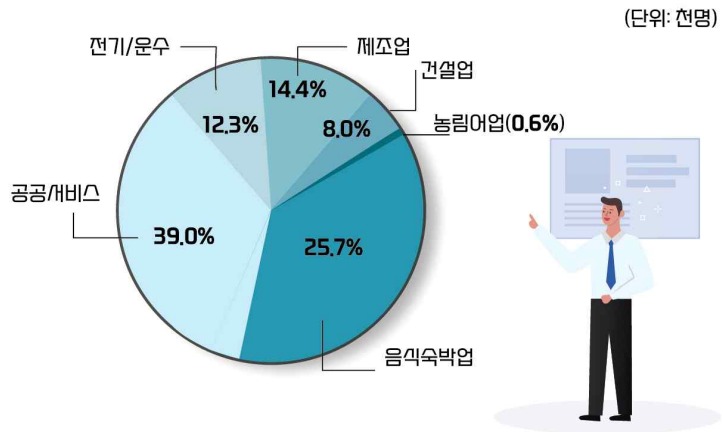
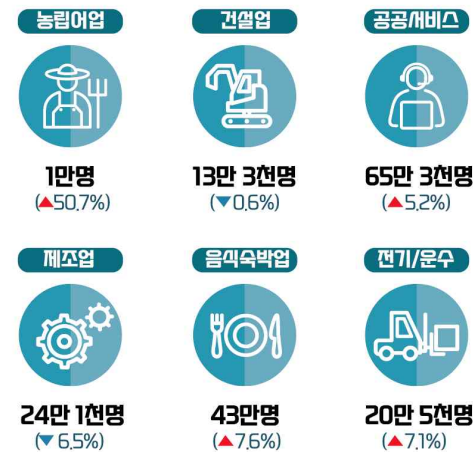
# 2021년 5월 부산지역 고용동향

## 1 경제활동인구 구조

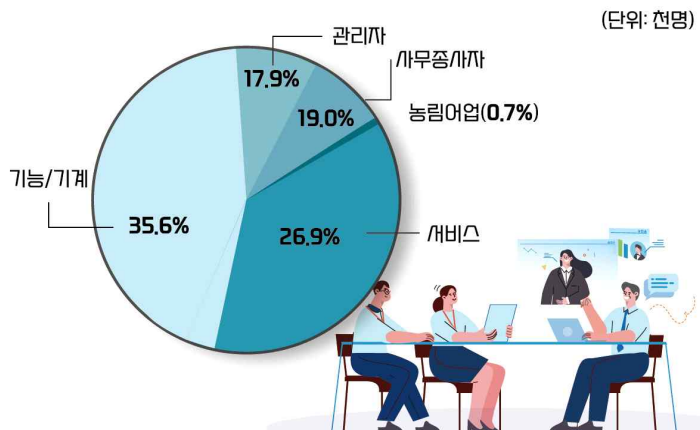
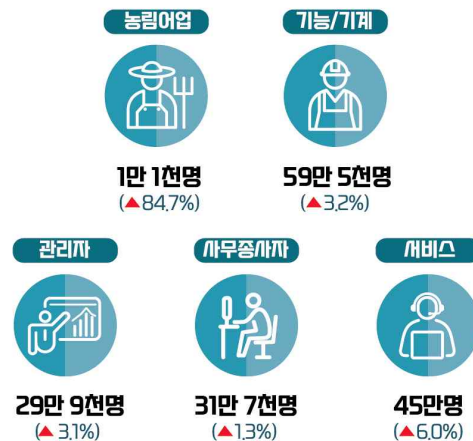
(전년 동월대비)



## 2 산업별 취업자 현황



## 3 직업별 취업자 현황



# 2021년 5월 부산지역 고용동향 요약

2021. 6. 9.

- ILO 고용률(15세 이상) **56.7%**(전년동월대비 **2.1%p ▲** 전월대비 **0.5%p ▲**)
- OECD 고용률(15~64세) **64.3%**(전년동월대비 **2.6%p ▲** 전월대비 **0.5%p ▲**)
  - ILO 고용률 전국 **17위**(전월 17위), 7대 도시 **7위**(전월 7위)
- 취업자 수 **167만 2천명**(전년동월대비 6만 2천명(**3.8% ▲**) 전월대비 1만 4천명(**0.8% ▲**))
- 실업률 **3.4%**(전년동월대비 **-1.9%p ▼** 전월대비 **-0.3%p ▼**)
  - 실업자수 6만명(전년동월대비 3만 1천명(**-34.1% ▼**) 전월대비 4천명(**-6.7% ▼**))
  - 실업률 전국 **8위**(전월 9위), 7대 도시 **1위**(전월 3위)

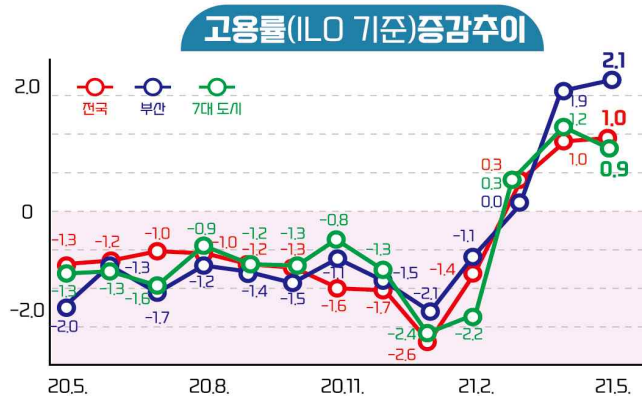
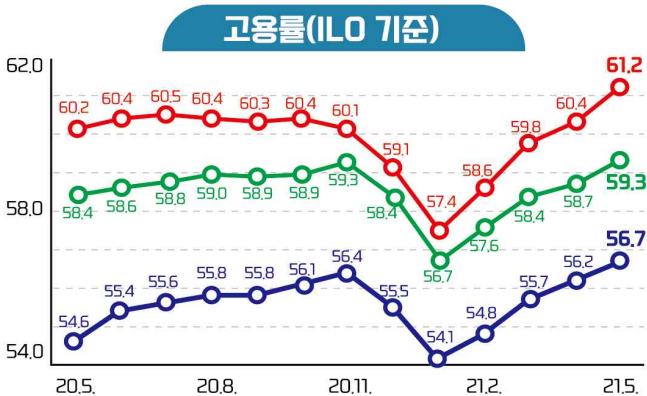
## 1 고용지표 전반

(단위: 천명, %)

구 분	15세 이상 인구					경제활동참가율	경제지표	고용률			
		경제활동인구			비경제활동인구			15~64세(OECD)	15세 이상(ILO)		순위
		취업자	실업자	실업률					순위	순위	
전 국	45,049	28,698	27,550	1,148	16,351	63.7	4.0	66.9		61.2	
7대도시	2,808	1,749	1,668	81	1,060	62.3	4.2	66.0		59.4	
울 산	962	579	554	26	383	60.2	4.4	62.4	17(7)	57.5	16(6)
경 남	2,854	1,836	1,766	70	1,019	64.3	3.8	66.3	12	61.9	8
부 산	2,951	1,732	1,672	60	1,219	58.7	3.4	<b>64.3</b>	<b>15(5)</b>	<b>56.7</b>	<b>17(7)</b>

## 2 고용률

- 5월 부산 고용률 (ILO 기준) 전년동월대비 **2.1% 상승** ▶ (전월대비 **0.5%p ▲**)  
 (OECD 기준) 전년동월대비 **2.6% 상승** ▶ (전월대비 **0.5%p ▲**)

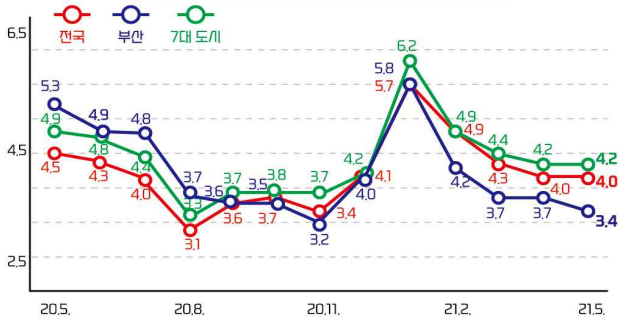


# 2021년 5월 부산지역 고용동향 요약

## 3 실업률

- 5월 부산 실업률 전년동월대비 **-1.9%p 하락** ▶ **3.4%**(전월대비 **-0.3%p**▼)
- 실업자 수 전년동월대비 **3만 1천명(-34.1%) 감소** ▶ **6만명**(전월대비 **4천명, -6.7%**▼)

실업률 추이



실업률 증감 추이



## 4 취업자 수

- 5월 취업자 수는 전년동월대비 **6만 2천명(3.8%) 증가**
- ▶ **167만 2천명**(전월대비 **1만 4천명, 0.8%**▲)

### 산업별

제조업	-17천명 (▼ 6.5%)
건설업	-1천명 (▼ 0.6%)
음식숙박업	30천명 (▲ 7.6%)
공공서비스	32천명 (▲ 5.2%)
편기/운수	14천명 (▲ 7.1%)

### 직업별

관리자	9천명 (▲ 3.1%)
사무업	4천명 (▲ 1.3%)
서비스업	25천명 (▲ 6.0%)
기능/기계	18천명 (▲ 3.2%)

### 지위별

자영업	23천명 (▲ 6.5%)
상용직	-24천명 (▼ 2.8%)
임시직	65천명 (▲ 26.4%)
일용직	-1천명 (▼ 1.2%)

### 연령별

15~29세	12천명 (▲ 5.5%)
30대	-4천명 (▼ 1.3%)
40대	-3천명 (▼ 0.8%)
50대	1천명 (▲ 0.2%)
60대 이상	9천명 (▲ 2.5%)