

더 잘되는 부산경제
함께 하는 부산상공회의소

2025년 4월 부산광역시 고용동향

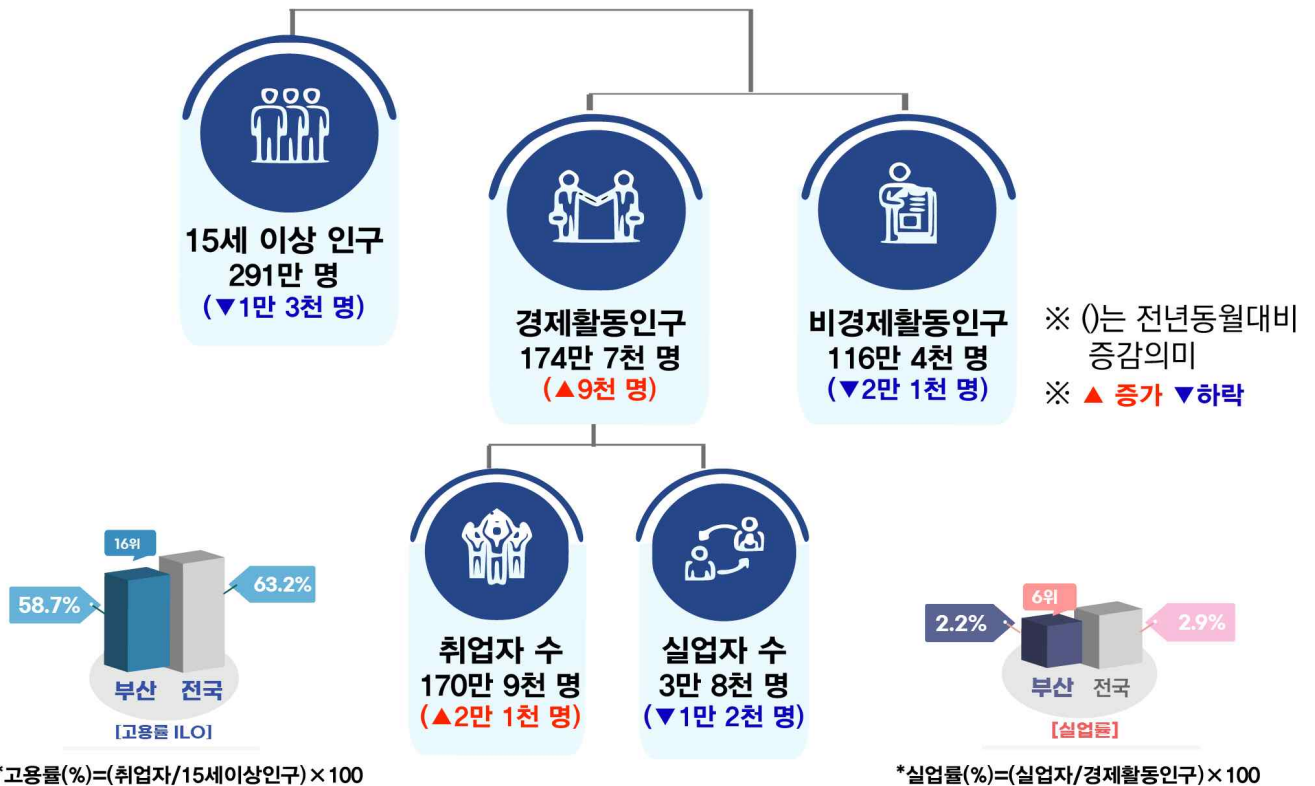
2025. 5. 14.(수)



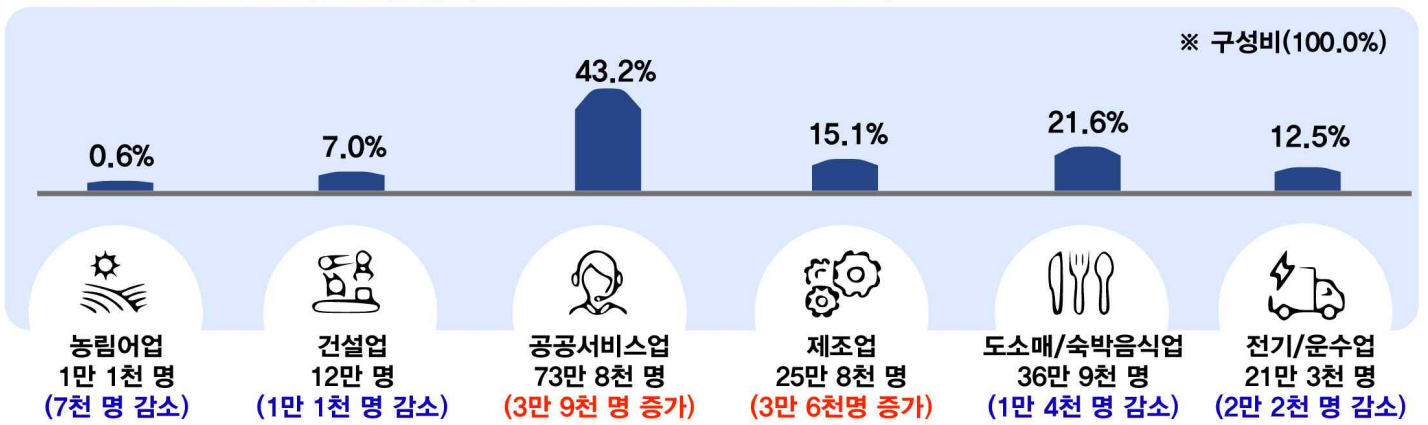


2025년 4월 부산광역시 고용동향

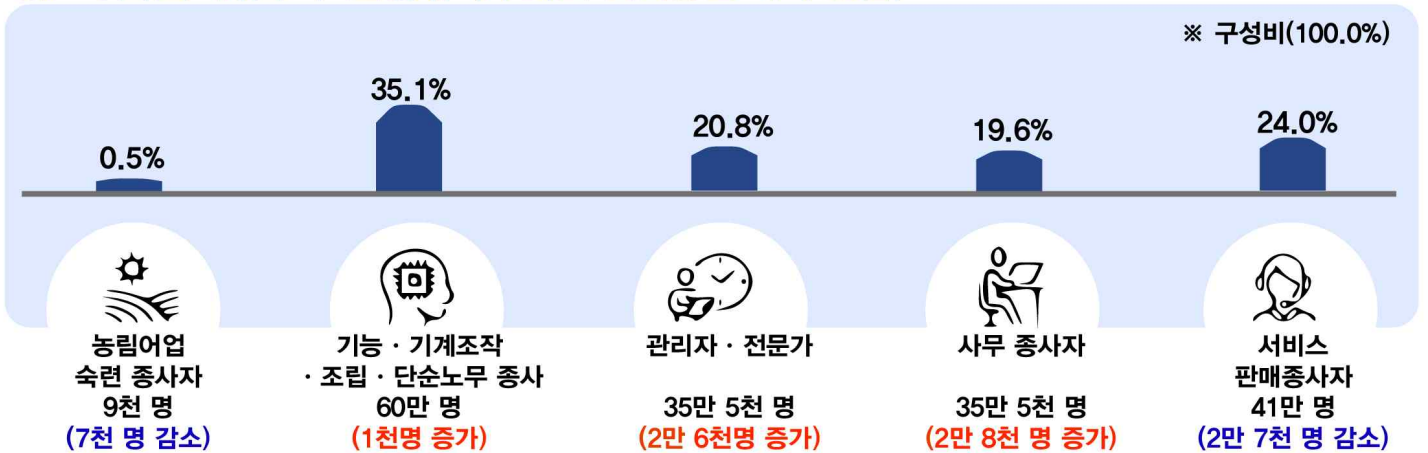
1. 경제활동인구 구조[() 수치는 전년동월 대비 증감]



2. 산업별 취업자 현황(() 수치는 전년동월 대비 증감)



3. 직업별 취업자 현황(() 수치는 전년동월 대비 증감)





2025년 4월 부산광역시 고용동향

4. 부산 고용지표

구분	ILO 고용률*	OECD 고용률**	실업률	취업자 수	실업자
2025년 4월	58.7%	68.2%	2.2%	170만 9천명	3만 8천명
전년동월 대비	0.9%p 상승	1.7%p 상승	0.7%p 하락	2만 1천명 (1.2%) 증가	1만 2천명 (-24.4%) 감소
전월 대비	0.3%p 상승	0.6%p 상승	0.6%p 하락	1만 명 (0.6%) 증가	1만 1천명 (-23.2%) 감소
순위	전국 16위(전월 16위) 7대 도시 6위	전국 13위(전월 13위) 7대 도시 4위	전국 6위(전월 9위) 7대 도시 1위	-	-

*ILO(국제노동기구) 고용률: 15세 이상 고용률

**OECD(경제협력개발기구): 15~64세 고용률

5. 부·울·경 고용지표

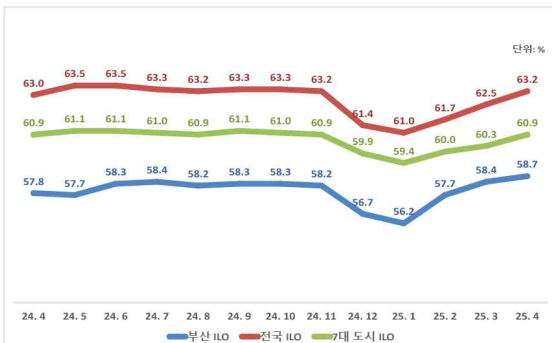
(단위: 천명, %)

구분	15세 이상 인구					경제활동 참가율	실업률	고용률			
	총인구	경제활동인구		비경제 활동인구	15~64세 (ILO)			순위	15세이상 (OECD)	순위	
		취업자	실업자								
전국	45,720	29,741	28,887	854	15,979	65.1	2.9	63.2	-	69.9	-
부산	2,910	1,747	1,709	38	1,164	60.0	2.2	58.7	16(6)	68.2	13(4)
울산	960	595	581	14	365	62.0	2.4	60.5	14(4)	67.1	15(5)
경남	2,838	1,828	1,794	34	1,010	64.4	1.8	63.2	9	69.3	10
7대도시 (평균)	2,815	1,763	1,698	65	1,052	62.6	2.9	60.3	-	68.7	-

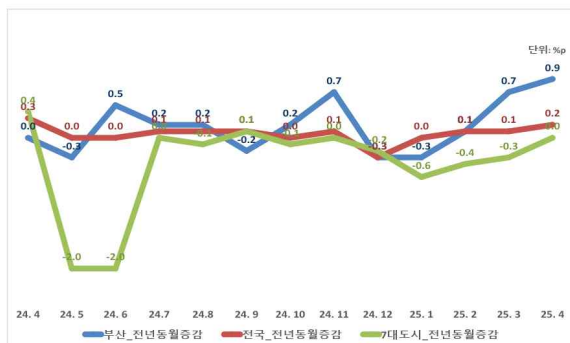
6. 2025년 4월 고용률

- ILO 기준 : 전년동월 대비 **0.9%p 상승** ▶ (전월대비 **0.3%p 상승**)
- OECD 기준 : 전년동월 대비 **1.7%p 상승** ▶ (전월 대비 **0.6%p 상승**)

고용률(ILO 기준)



고용률(ILO 기준) 증감추이



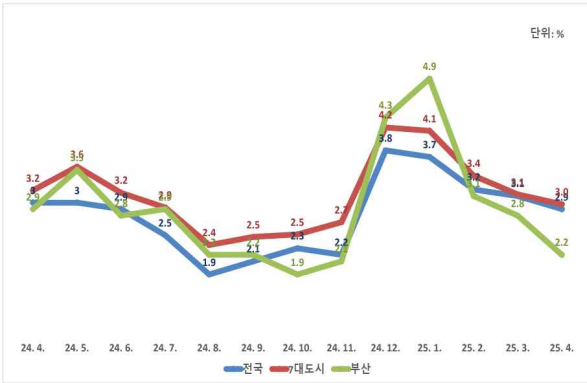


2025년 4월 부산광역시 고용동향

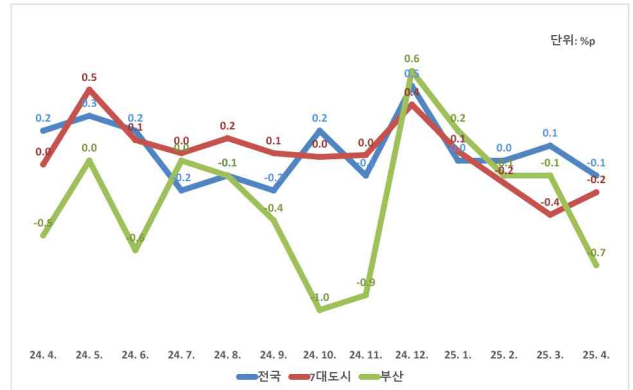
7. 실업자 동향

- 부산 실업률 2.2% 전년동월 대비 0.7%p 하락 (전월 대비 0.6%p 하락)
- 실업자 수 3만 8천 명 전년동월 대비 1만 2천 명(24.4%) 감소 (전월 대비 1만 1천 명(23.2%)감소)

실업률 추이



실업률 증감 추이



8. 취업자 수(전년동월대비 증감/증감률)

- 부산 취업자 수 170만 9천 명 전년 동월 대비 2만 1천 명(1.2%) 증가 (전월 대비 1만 명(0.6%) 증가)

산업별	직업별	지위별	연령별
제조업 3만 6천 명 (16.2%)	2만 6천 명 (7.9%) 관리자·전문가	-1만 8천 명 (-5.8%) 자영업자	-1만 7천 명 (-7.6%) 15~29세
건설업 -1만 1천 명 (-8.6%)	2만 8천 명 (9.0%) 사무종사자	7만 4천 명 (8.0%) 상용근로자	2천 명 (0.8%) 30~39세
도소매 음식숙박업 -1만 4천 명 (-3.8%)	-2만 7천 명 (-6.2%) 서비스·판매종사자	-3만 9천 명 (-10.4%) 임시근로자	-5천 명 (-1.4%) 40~49세
공공서비스 3만 9천 명 (5.6%)	-7천 명 (-43.6%) 농업어업종사자	8천 명 (18.8%) 일용근로자	1만 7천 명 (4.3%) 50~59세
전기/운수 -2만 2천 명 (-9.3%)	1천 명 (0.2%) 기능/기계		2만 4천 명 (5.9%) 60대 이상