

더 잘되는 부산경제
함께 하는 부산상공회의소

2025년 3월 및 1분기 부산광역시 고용동향

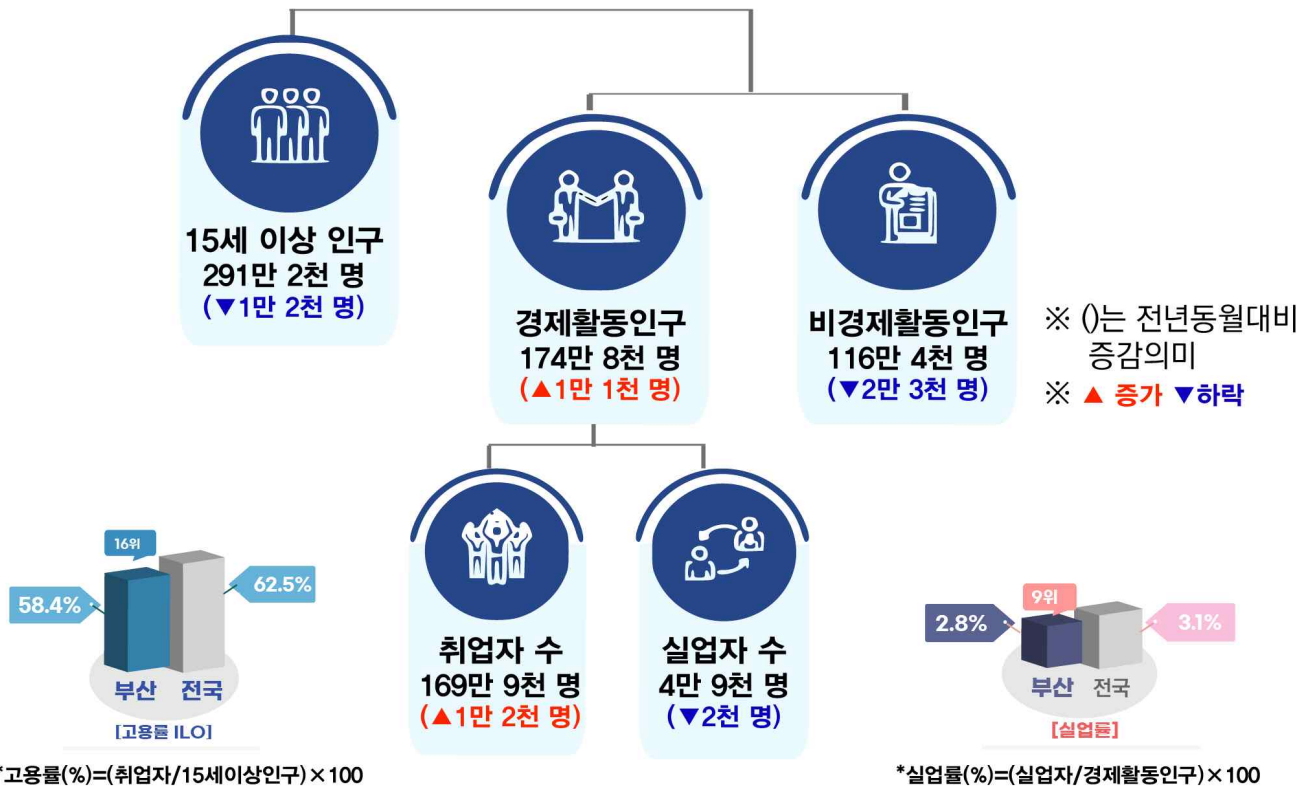
2025. 4. 9.(수)



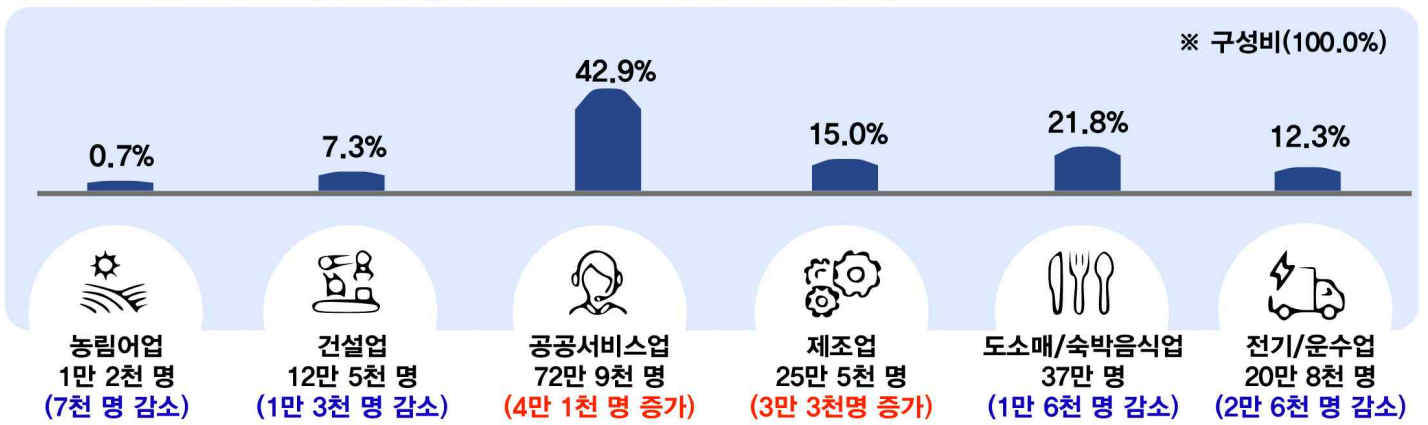


2025년 3월 부산광역시 고용동향

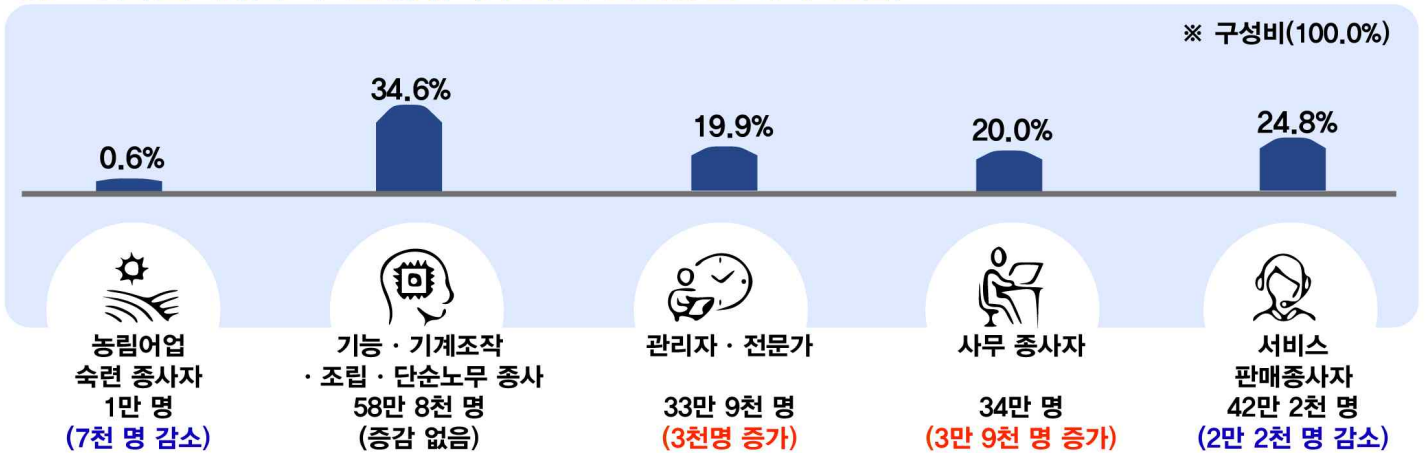
1. 경제활동인구 구조() 수치는 전년동월 대비 증감



2. 산업별 취업자 현황() 수치는 전년동월 대비 증감



3. 직업별 취업자 현황() 수치는 전년동월 대비 증감





2025년 3월 부산광역시 고용동향

4. 부산 고용지표

구분	ILO 고용률*	OECD 고용률**	실업률	취업자 수	실업자
2025년 3월	58.4%	67.6%	2.8%	169만 9천명	4만 9천명
전년동월 대비	0.7%p 상승	0.9%p 상승	0.1%p 하락	1만 2천명 (0.7%) 증가	2천 명 (-3.3%) 감소
전월 대비	0.7%p 상승	0.8%p 상승	0.3%p 하락	2만 명 (1.2%) 증가	5천 명 (-9.2%) 감소
순위	전국 16위(전월 16위) 7대 도시 6위	전국 13위(전월 14위) 7대 도시 4위	전국 9위(전월 8위) 7대 도시 2위	-	-

*ILO(국제노동기구) 고용률: 15세 이상 고용률

**OECD(경제협력개발기구): 15~64세 고용률

5. 부·울·경 고용지표

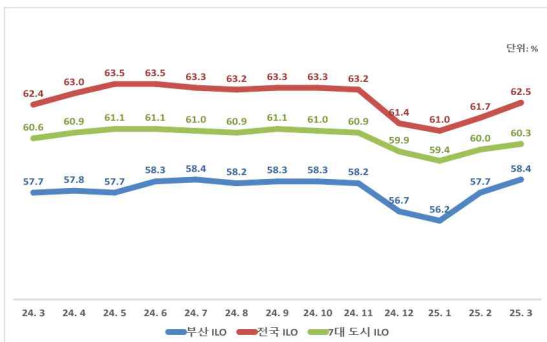
(단위: 천명, %)

구분	15세 이상 인구					경제활동 참가율	실업률	고용률			
	총인구	경제활동인구		비경제 활동인구	15~64세 (ILO)			순위	15세이상 (OECD)	순위	
		취업자	실업자								
전국	45,708	29,507	28,589	918	16,201	64.6	3.1	62.5	-	69.3	-
부산	2,912	1,748	1,699	49	1,164	60.0	2.8	58.4	16(6)	67.6	14(4)
울산	960	583	570	14	376	60.8	2.4	59.3	15(5)	65.9	15(5)
경남	2,836	1,823	1,784	39	1,013	64.3	2.1	62.9	9	69.0	8
7대도시 (평균)	2,815	1,763	1,698	65	1,052	62.6	2.9	60.3	-	68.7	-

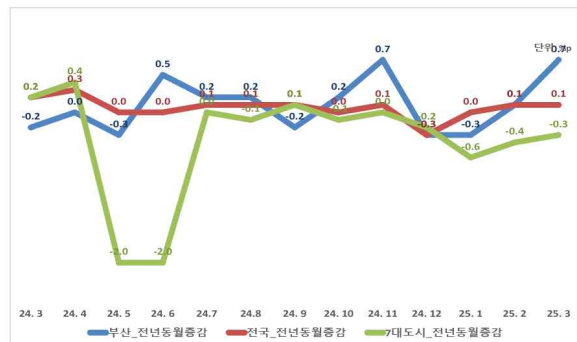
6. 2025년 3월 고용률

- ILO 기준 : 전년동월 대비 **0.7%p 상승** ▶ (전월대비 **0.7%p 상승**)
- OECD 기준 : 전년동월 대비 **0.9%p 상승** ▶ (전월 대비 **0.8%p 상승**)

고용률(ILO 기준)



고용률(ILO 기준) 증감추이



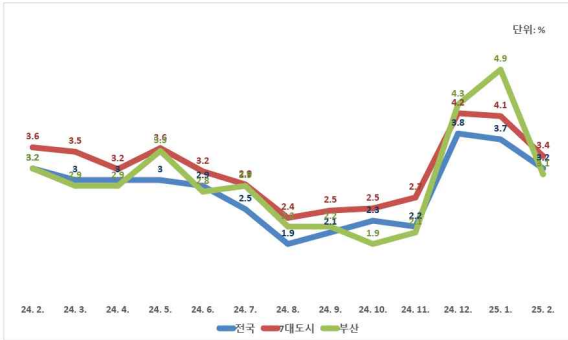


2025년 3월 부산광역시 고용동향

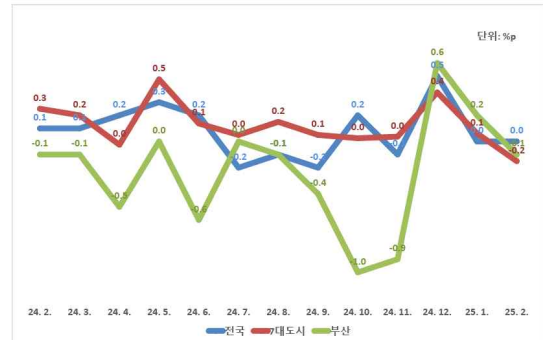
7. 실업자 동향

- 부산 실업률 2.8% 전년동월 대비 0.1%p 하락 (전월 대비 0.3%p 하락)
- 실업자 수 4만 9천 명 전년동월 대비 2천 명(3.3%) 감소 (전월 대비 5천 명(9.2%)감소)

실업률 추이



실업률 증감 추이



8. 취업자 수(전년동월대비 증감/증감률)

- 부산 취업자 수 169만 9천 명 전년 동월 대비 1만 2천 명(0.7%) 증가 (전월 대비 2만 명(1.2%) 증가)

산업별	직업별	지위별	연령별
제조업 3만 3천 명 (15.0%)	1만 2천 명 (0.7%) 관리자 • 전문가	-1만 5천 명 (-4.4%) 자영업자	-1만 5천 명 (-6.6%) 15~29세
건설업 -1만 3천 명 (-9.2%)	3만 9천 명 (12.8%) 사무종사자	6만 6천 명 (7.2%) 상용근로자	-1만 명 (-3.2%) 30~39세
도소매 음식숙박업 -1만 6천 명 (-4.2%)	-2만 2천 명 (-5.0%) 서비스 • 판매종사자	-5만 4천 명 (-14.3%) 임시근로자	-3천명 (-0.8%) 40~49세
공공서비스 4만 1천 명 (5.9%)	-7천 명 (-41.4%) 농업어업종사자	1만 5천 명 (36.8%) 일용근로자	1만 7천 명 (4.5%) 50~59세
전기/운수 -2만 6천 명 (-11.1%)	0 명 (0.1%) 기능/기계		2만 3천 명 (5.7%) 60대 이상

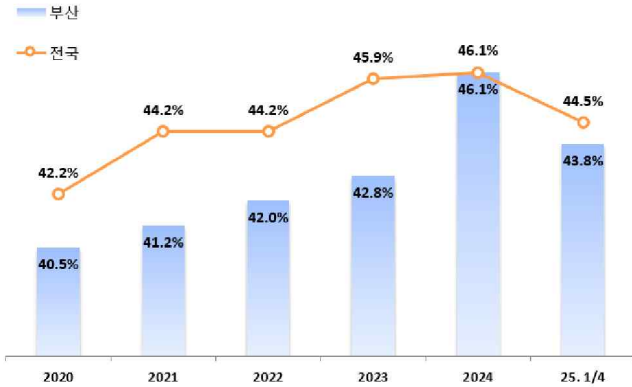


2025년 3월 부산광역시 고용동향

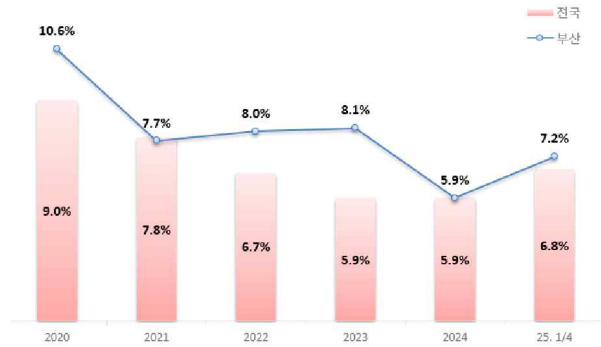
9. 청년층 고용

- 부산 '25년 1분기 청년 고용률 46.6% (전년 동분기 대비 1.4% 감소)
- 부산 '25년 1분기 청년 실업률 7.2% (전년 동분기 대비 0.9% 감소)

청년 고용률 추이



청년 실업률 추이



2025년 1분기 청년 고용지표

(단위: 천명, %)

구분	15세~29세 인구					경제활동 참가율	실업률	고용률	순위
	경제활동인구	경제활동인구		비경제 활동인구	고용률				
		취업자	실업자						
전국	8,034	3,842	3,579	263	4,193	47.8	6.8	44.5	-
부산	479	226	210	16	253	47.2	7.2	43.8	8
울산	156	67	65	3	88	43.3	4.3	41.5	9
경남	430	167	154	13	263	38.9	7.9	35.8	16
7대도시 (평균)	519	254	234	20	265	46.0	7.0	42.8	-

최근 5년간 부산 청년 고용지표

(단위: 천명, %)

구분	2020	2021	2022	2023	2024	2024			2025
						2/4	3/4	4/4	1/4
15~29세인구	557	543	527	512	491	493	488	483	479
경제활동인구	252	242	237	244	241	246	240	230	226
취업자	225	224	221	225	225	230	228	222	210
실업자	27	19	16	20	14	16	12	8	16
경제활동참가율	45.3	44.6	45.1	47.7	49.0	49.0	49.2	47.7	47.2
고용률	40.5(9)	41.2(9)	42.0(9)	43.9(8)	46.1(6)	46.6(6)	46.0(6)	46.0(6)	46.8(8)
실업률	10.6(16)	7.7(9)	6.8(11)	8.1(15)	5.9(7)	5.1(8)	5.1(8)	3.5(3)	7.2(9)
비경제활동인구	305	301	289	268	250	247	248	253	253